



Chatová osada se nachází v klidné části obce Branžež - Nová Ves v samém srdci Českého ráje, prochází tudy spousta turistických stezek a cyklostezek.

Chaty jsou vybaveny 4-5 lůžky - 2x2 ložnice, vybavená kuchyňka s lednicí a plynovým vaříčem, sociální zařízení - wc a sprchový kout, elektřina, teplá voda, možnost přistýlky.

Turistika: Český ráj - Hrad Kost, Trosky, Humprecht, Valečov, nedaleko mnoho skalních útvarů..... V blízkosti přírodní koupání Komárovský rybník s pláží, Drhlenský rybník, koupaliště Kněžmost. Nedaleko občerstvení, restaurace.



Wochenendhäuserkolonie befindet sich im ruhigen Ortteil Branžež - Nová Ves direkt im Herzen des Böhmischen Paradieses. Hierdurch führen viele Touristik- und Radfahrerwege.

Die Wochenendhäuser sind gut eingerichtet 4-5 Bette - 2x2 Schlafzimmer, eingerichtete Küche mit Kühlschrank und Gaskocher, WC und Dusche, elektrischer Strom, warmes Wasser. (Aufbettung möglich).

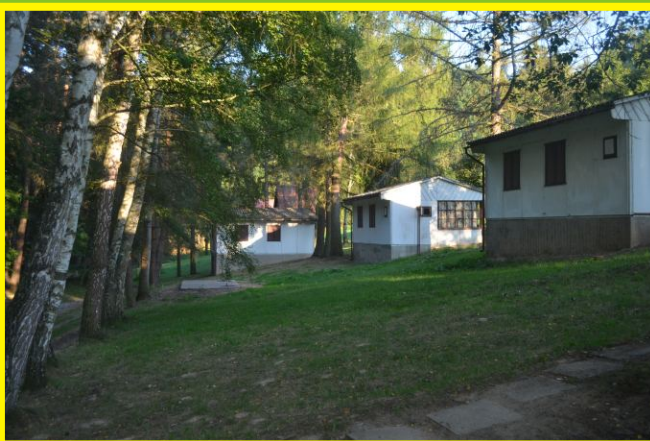
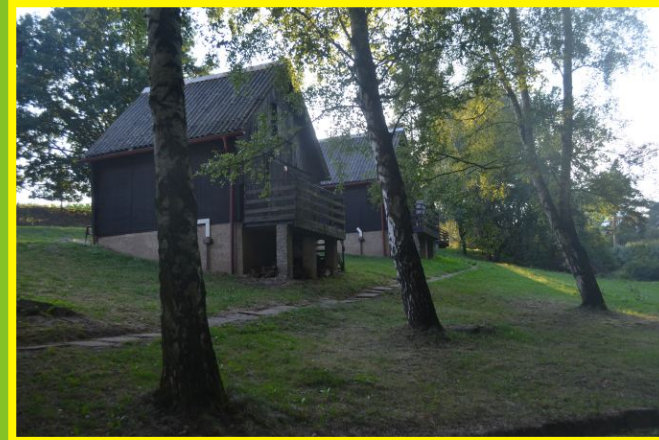
Turistik: Český ráj - Kost, Trosky, Humprecht, Valečov, in der Nähe viele Felsenstädte... Unweit befindet sich der Komárov Teich, der Drhlen Teich, Schwimmbad Kněžmost. In der Nähe gibt es auch restaurant und Erfrischung.



Cottage settlement is located in a quiet village Branžež - Nová Ves in the heart of Czech Paradise, a lot of tourist paths and cycle routes pass through there.

Cottages are equipped with 4-5 beds - 2x2 bedroom, equipped kitchen with fridge and gas cooker, sanitary facilities - toilet and shower, electricity, hot water possibility of an extra bed.

Tourism: Czech Paradise - Kost, Trosky, Humprecht, Valečov, a lot of rock formations nearby... Near Komárov there is a natural swimming pond with a beach, Drhleny pond, swimming pool in Kněžmost as well as restaurants or food not far away.



CHATOVÁ OSADA V ÚDOLÍ KURANDOV NA BRANŽEŽI

CHATOVÁ OSADA V ÚDOLÍ KURANDOV
BRANŽEŽ

Rybářová Veronika

TEL.: 608 437 518

TEL.: 604 384 777

E-mail: osadavudoli@seznam.cz

GPS: 50°30'18"N, 15°3'27"E

